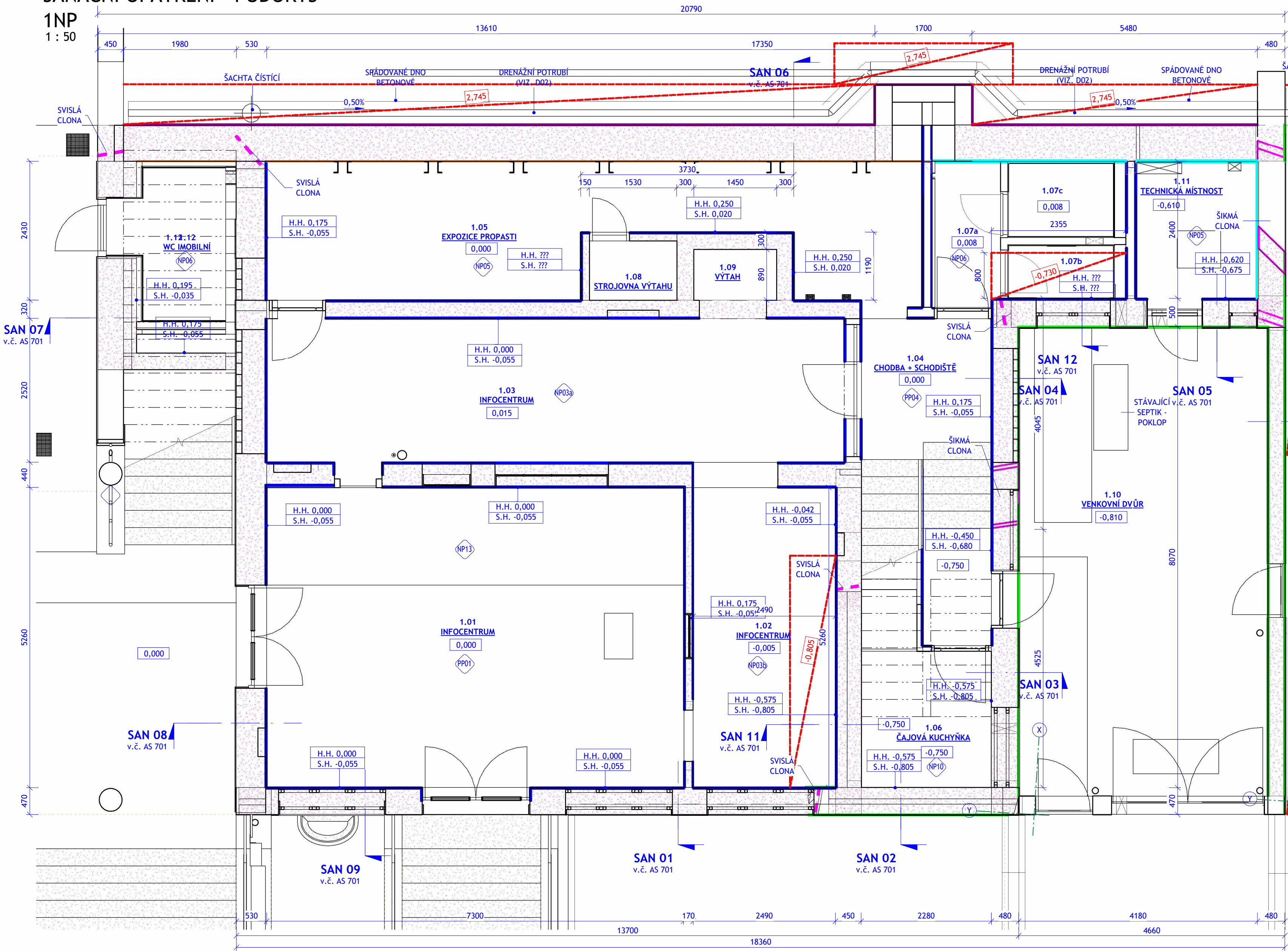
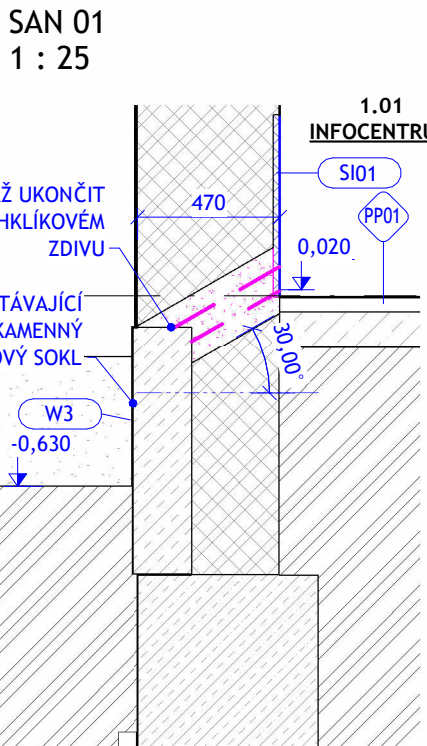


SANAČNÍ OPATŘENÍ - PŮDORYS

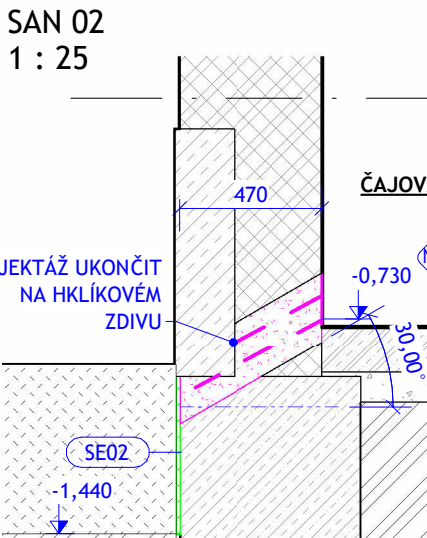
1NP
1 : 50



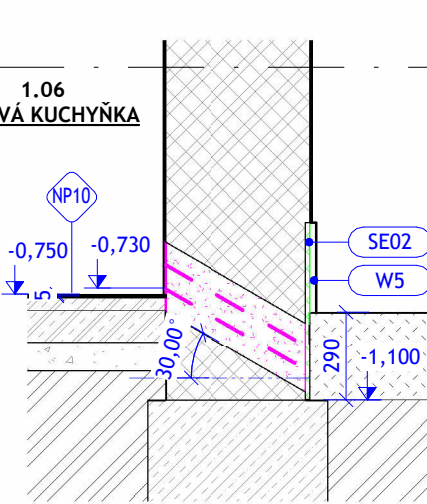
SAN 01
1 : 25



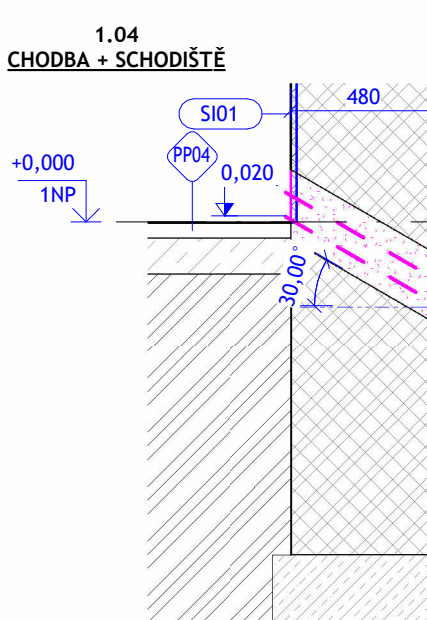
SAN 02
1 : 25



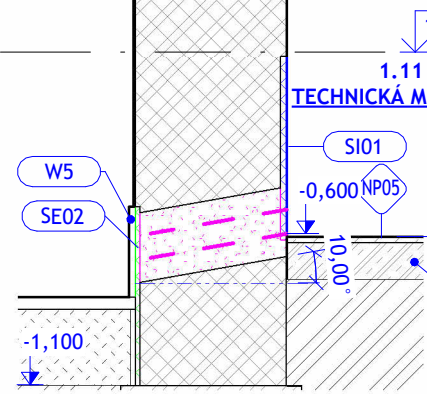
SAN 03
1 : 25



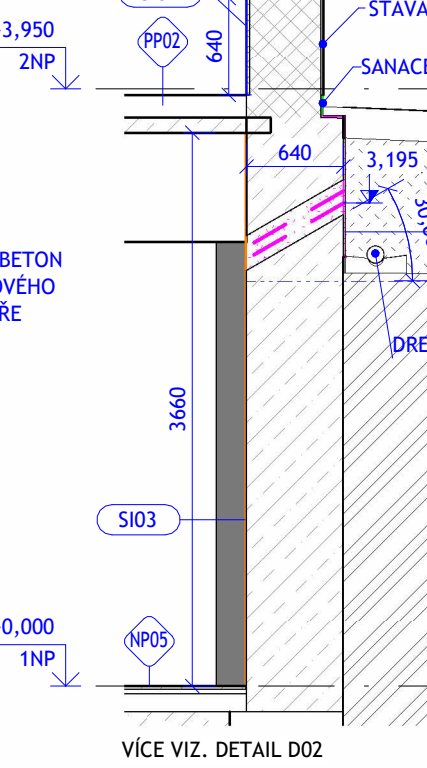
SAN 04
1 : 25



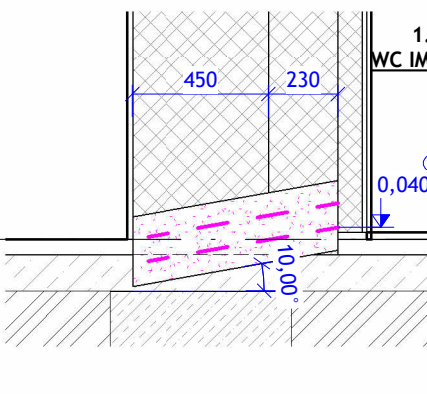
SAN 05
1 : 25



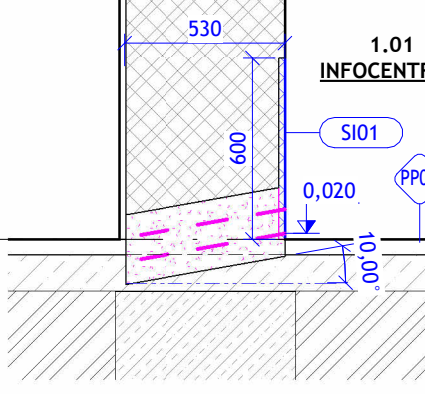
SAN 06
1 : 50



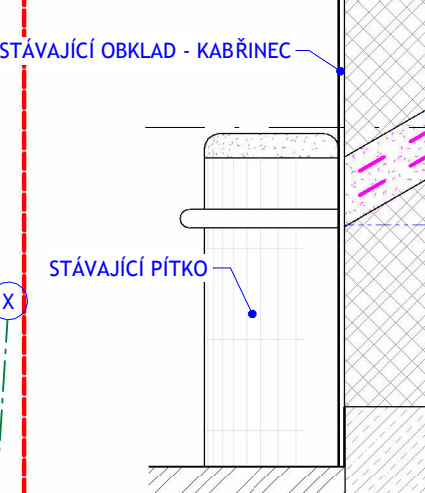
SAN 07
1 : 25



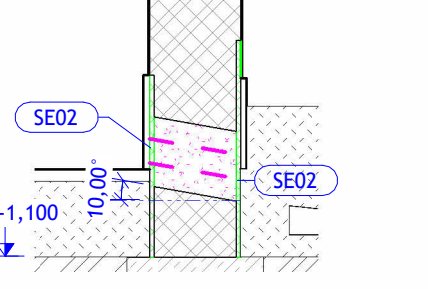
SAN 08
1 : 25



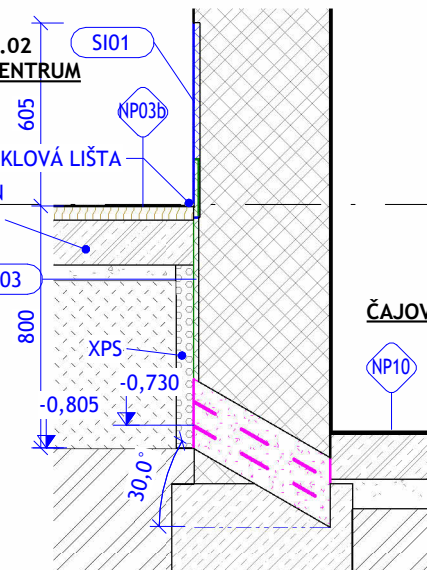
SAN 09
1 : 25



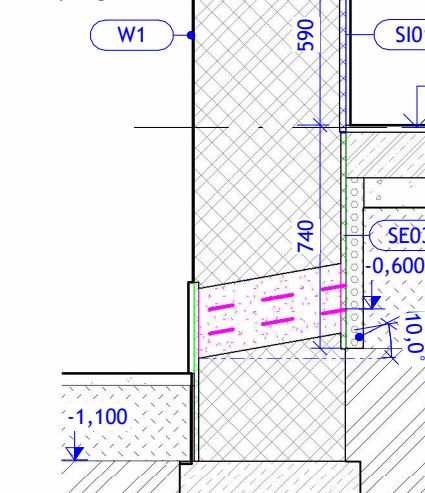
SAN 10
1 : 25



SAN 11
1 : 25

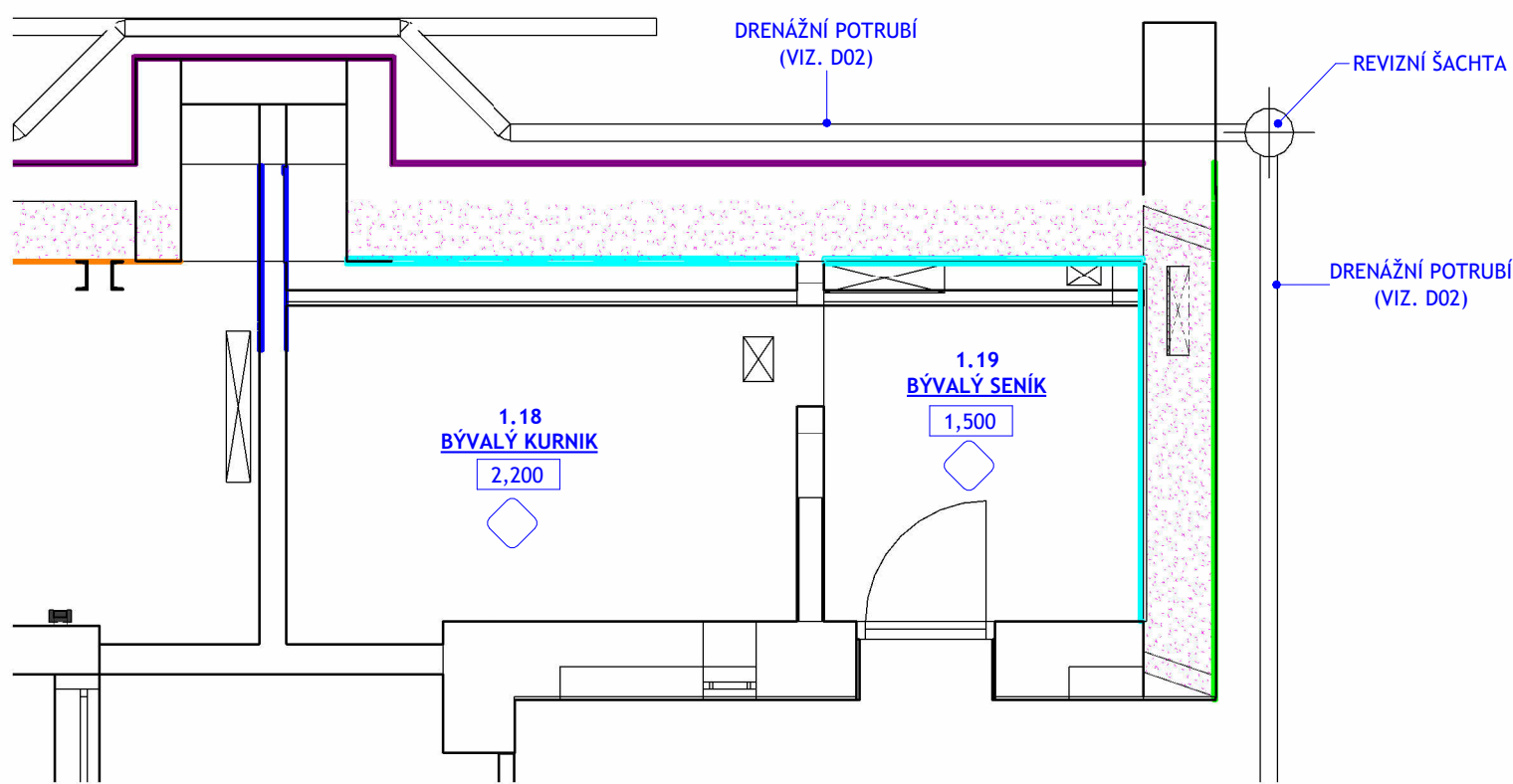


SAN 12
1 : 25



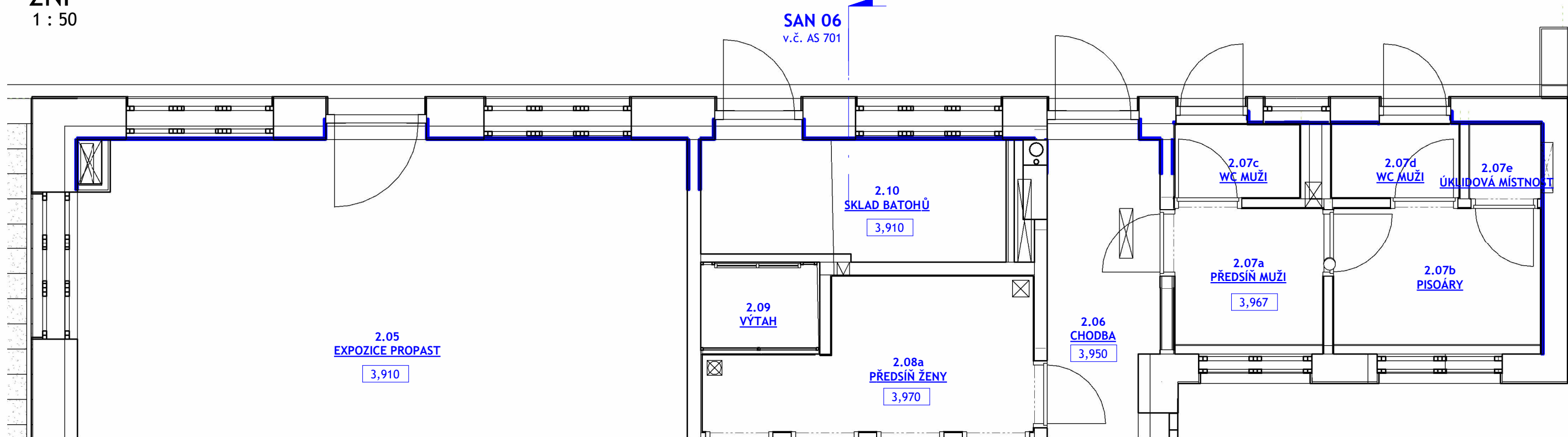
SANAČNÍ OPATŘENÍ - PŮDORYS

1NP - MEZIPATRO
1 : 50



SANAČNÍ OPATŘENÍ - PŮDORYS

2NP
1 : 50



SANACE - TABULKA MÍSTNOSTÍ 1NP

OZN.	NÁZEV	PLOCHA [m²]
1.01	INFOCENTRUM	38,43
1.02	INFOCENTRUM	13,10
1.03	INFOCENTRUM	25,48
1.04	CHODBA + SCHODIŠTĚ	11,64
1.05	EXPOZICE PROPASTI	23,44
1.06	ČAJOVÁ KUCHYŇKA	5,76
1.07a	ŽÁZENÍ ZAMĚSTNANCI, PŘEDSÍŘ	3,01
1.07b	ŽÁZENÍ ZAMĚSTNANCI, WC	1,77
1.07c	ŽÁZENÍ ZAMĚSTNANCI, ÚKLID	2,45
1.08	STROJOVNA VÝTAHU	1,59
1.09	VÝTAH	1,29
1.10	VENKOVNÍ DVŮR	35,36
1.11	TECHNICKÁ MÍSTNOST	5,01
1.12	WC IMOBILNÍ	4,93
1.13	OBČERSTVENÍ	18,32
1.14	WC ZAMĚSTNANCI + ÚKLID	2,90
1.15	ŽÁZENÍ ZAMĚSTNANCI	2,29
1.16	MÍSTNOST SZ	10,19
E1.01	VSTUPNÍ HALA	24,09
E1.02	PODCHOD	11,62
E1.03	TERASA	34,90
E1.04	HLAVNÍ PŘEDSAZENÉ SCHODIŠTĚ	13,62
E1.05	FONTÁNKA	4,71
E1.06	VEDLEJŠÍ PŘEDSAZENÉ SCHODIŠTĚ	7,28

SANACE - LEGENDA

- SE01 - POLYMEROVÁ HYDROIZOLAČNÍ STĚRKA VČ. NOPOVÉ FOLIE
- SE02 - POLYMEROVÁ HYDROIZOLAČNÍ STĚRKA VČ. OCHRANY GEOTEXTILIÍ
- SE03 - POLYMEROVÁ HYDROIZOLAČNÍ STĚRKA VČ. KRYTÍ ISOLACI XPS TL. 60 mm
- SI01 - INTERIÉROVÁ SANAČNÍ OMÍTKA (VÝŠKA CCA 600 mm NAD UPRAVENOU PODLAHU)
- SI02 - POLYMEROVÁ HYDROIZOLAČNÍ STĚRKA + SANAČNÍ OMÍTKA
- SI03 - SANAČNÍ PLNOPLOŠNÝ POSTŘIK

ODKOP (KÓTA URČUJE DNO VÝKOPU)

POZNÁMKA:
BLÍŽŠÍ TECHNICKÁ SPECIFIKACE SKLADEB SEX a Slx VIZ. AS 700 SANACE VLNKOSTI - TECHNICKÁ ZPRÁVA

POZNÁMKY:
- PŘI INSTALÁČNÍCH A ELEKTRIKÁŘSKÝCH PRACÍCH NESMÍ BÝT POUŽÍVÁNA SÁDRA, VZHLEDEM K JEJÍ HYGROSKOPICKÉ POUŽITÍ. JE MOŽNÉ JE NAHRADIT NAPŘ. RÝCHLOVZÁVNÝM CEMENTEM.
- STÁVAJÍCÍ KONSTRUKCE SE POUŽÍVÁ PŘEDPOKLADÁJÍ

GENÉRAL PROJEKTANT:	SCHEMA OBJEKTU:	Č. PARÉ:	AUTORIZACE:
ATELIER VELEHRADSKÝ			
NÁZEV AKCE:	OPROJEKTOVÝ PROJEKTANT:	DATUM:	MĚŘÍTKO:
Informační centrum nádraží Teplice nad Bečvou, rekonstrukce a dostavba - projektová dokumentace	Ing. arch. Tomáš Velehradský	2022-10-14	As indicated
STAVEBNÍK:	HLAVNÍ INŽENÝR PROJEKTU:	FORMAT:	POČET A4:
Město Hranice, Pernštejnské nám. 1, 753 01, Hranice	Ing. Karel Čihlák	597 x 841	8 x A4
MÍSTO STAVBY:	VYPRACOVATEL:	STUPĚŇ PD:	DOKUMENTACE PRO PROVÁDĚNÍ STAVBY
U Teplic 552, 75 301 Hranice I-Město Olomoucký kraj	Ing. Jan Michal	STAVEBNÍ OBJEKT:	OBJEKT INFORMAČNÍHO CENTRA, OBJEKT OBČERSTVENÍ
SUBORDINÁTE:	PROJEKČNÍ ČÁST:	ČÁST PD:	DOKUMENTACE OBJEKTŮ
ATELIER VELEHRADSKÝ, s. r. o.		ČÍSLO REVIZÍ:	D. 1.1